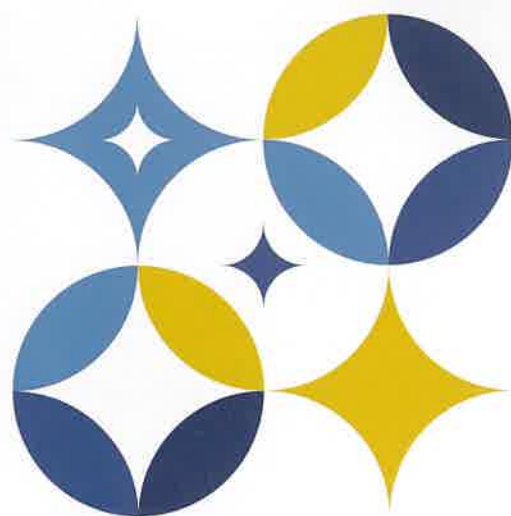


サービス付き高齢者向け住宅



ライフコート ステラ

LIFE COURT STELLA

タナカメディカルグループ

# 一歩進んだライフステージへ。

「自立した期間を少しでも長く」をコンセプトにした、ライフコートシリーズ。  
個人の生活スタイルを尊重し、更なる安心をご提供いたします。

介護認定を受けて、生活に不安をかかえる方に新しい暮らしを提供いたします。

隣接する居宅介護支援事務所・併設する訪問介護事業所と連携し、見守りに重点をおいています。



談話スペース1F



レストラン

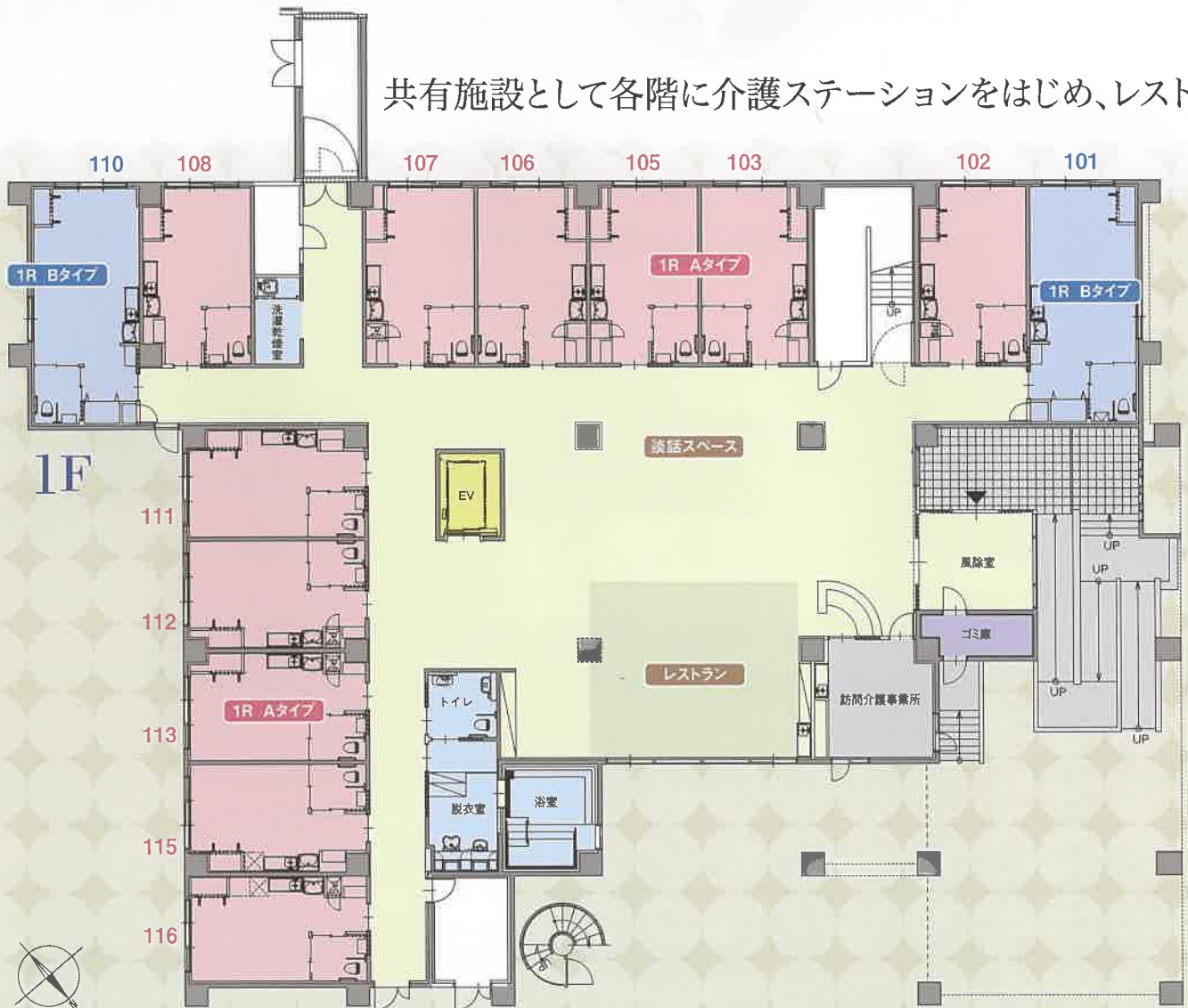


浴室1F



洗濯室1F

共有施設として各階に介護ステーションをはじめ、レストラン、



# 状況にあわせて、対応できる空間設計と設備。

1ルーム  
**Aタイプ**  
専有面積:  
24.57~24.76㎡  
(7.43~7.48坪)

緊急  
呼び出し  
ボタン

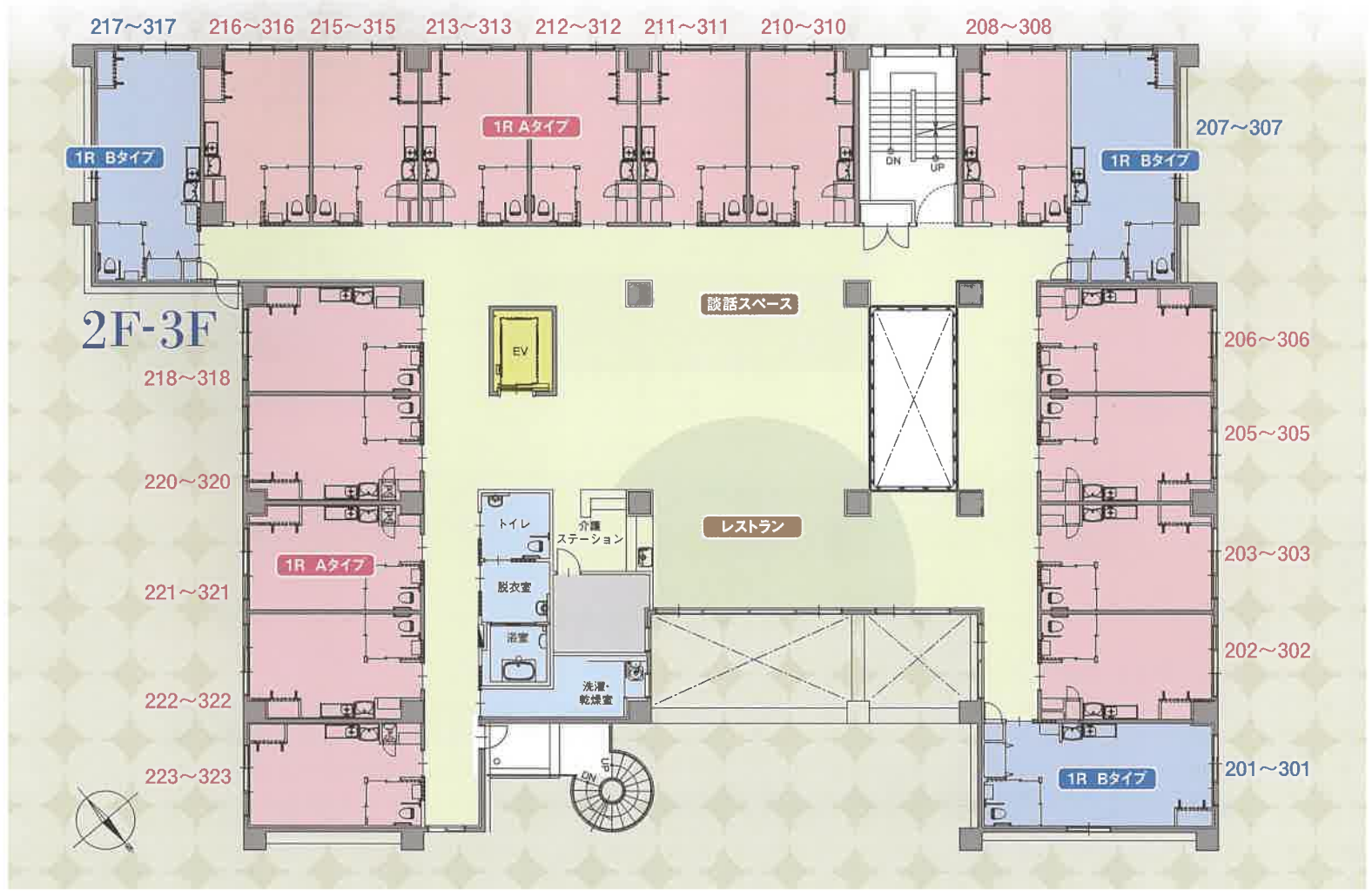
設置場所  
・居室(1ヶ所)  
・トイレ(1ヶ所)

1ルーム  
**Bタイプ**  
専有面積:  
32.32~32.52㎡  
(9.77~9.83坪)

緊急  
呼び出し  
ボタン

設置場所  
・居室(1ヶ所)  
・トイレ(1ヶ所)

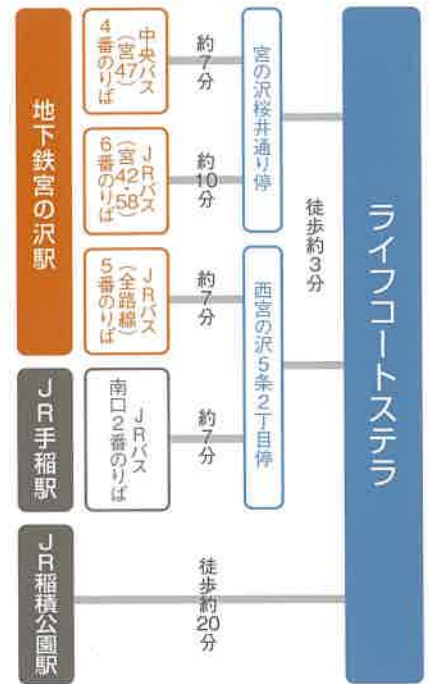
生活スペース、浴室スペースを完備。状況にあわせた生活が可能です。



グループの医療・介護施設が約1km圏内に。



JR・バス・徒歩でお越しの方に



## 『安心』はいつも、すぐそばにあります。ライフコートステラの安心体制

医療機関・介護施設・在宅介護と連携。個人の生活スタイルはそのままに、もしものときも安心。これまで培った経験と実績を活かした安心の生活支援サービスをご提供します。中でも、隣接の居宅介護支援事業所、併設の訪問介護事業所と連携することで、より個人の状況にあわせたサポートをいたします。

### [ライフコートシリーズ]

- ライフコート宮の沢 (83戸)
- ライフコート西野 (82戸)
- ライフコート手稲 (81戸)
- ライフコート手稲西 (78戸)
- ライフコートガーデン南館 (81戸)
- ライフコートガーデン東館 (80戸)
- ライフコート西宮の沢 (80戸)

### 医療サポート

### 施設介護

- [療養型病院]
- 札幌田中病院 (334床)
- [内科・リハビリテーション科・歯科]
- 札幌緑誠病院 (342床)
- [内科]
- 札幌宮の沢病院 (355床)
- [内科]

**ライフコートステラ**  
LIFE COURT STELLA

- 介護医療院 博友会 (127名)
- 特別養護老人ホーム 愛輪園 (90名)
- 介護老人保健施設 愛の里 (100名)
- ケアハウス ホワイトキャッスル (100名)

- 居宅介護支援事業所 愛輪園
- 訪問介護事業所 ヘルパーステーションステラ
- 札幌市手稲区 介護予防センター 新発寒・富丘・西宮の沢

大きな輪であなたを支えます。

お問い合わせ・お申し込みは  
**ライフコートステラ ☎011-686-3222**  
 〒006-0004 札幌市手稲区西宮の沢4条3丁目3-45 FAX.011-686-3223 E-Mail. life-s@ma.comco.net  
 タナカメディカルグループホームページ [www.tanakamedical.net](http://www.tanakamedical.net) [事業主・貸主] 社会福祉法人 緑誠会