

笑顔さく。

美しさに囲まれ、穏やかに過ごす
プレミアムステージ。

ライフコート手稲

L I F E C O U R T T E I N E

サービス付き高齢者向け住宅

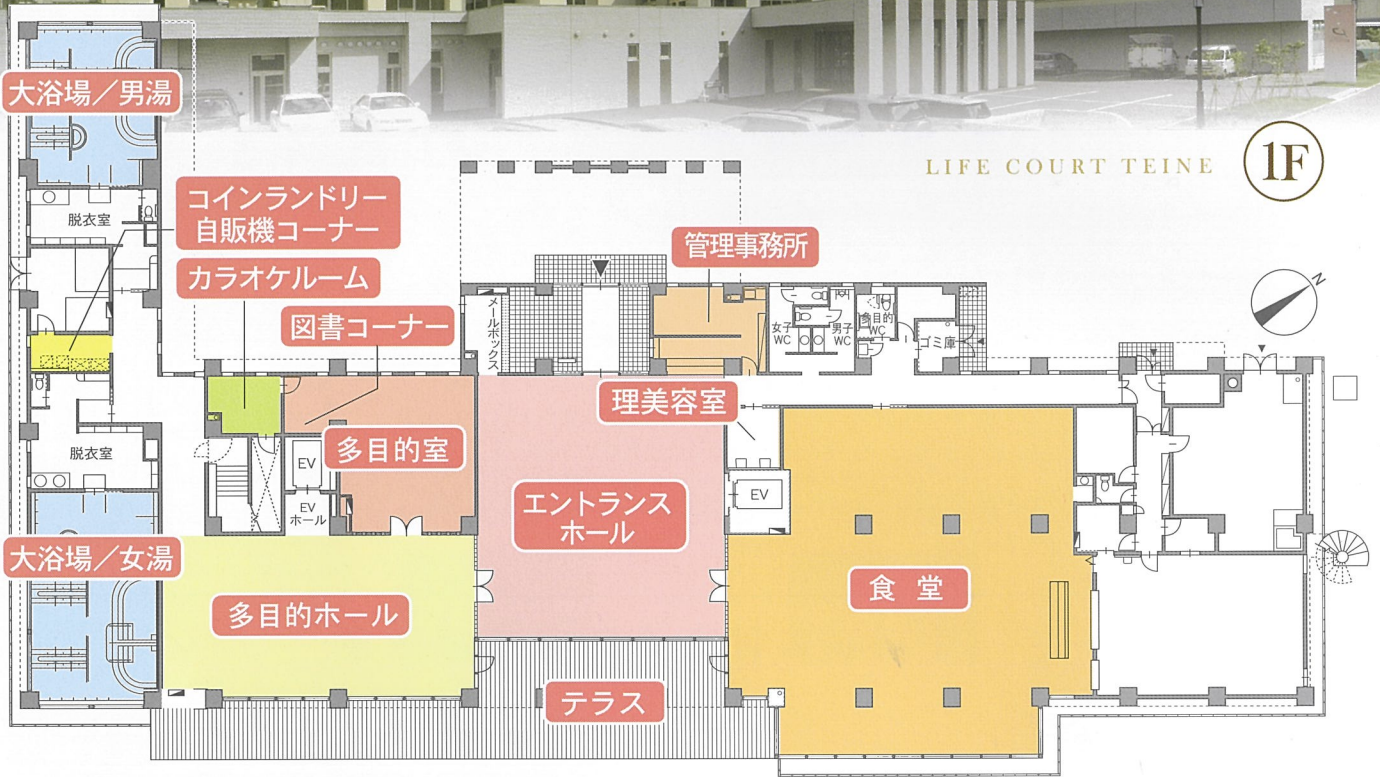


タナカメディカルグループ

四季薫る手稻の山裾に位置するロケーション、
ゆったりとした時間を過ごしませんか。

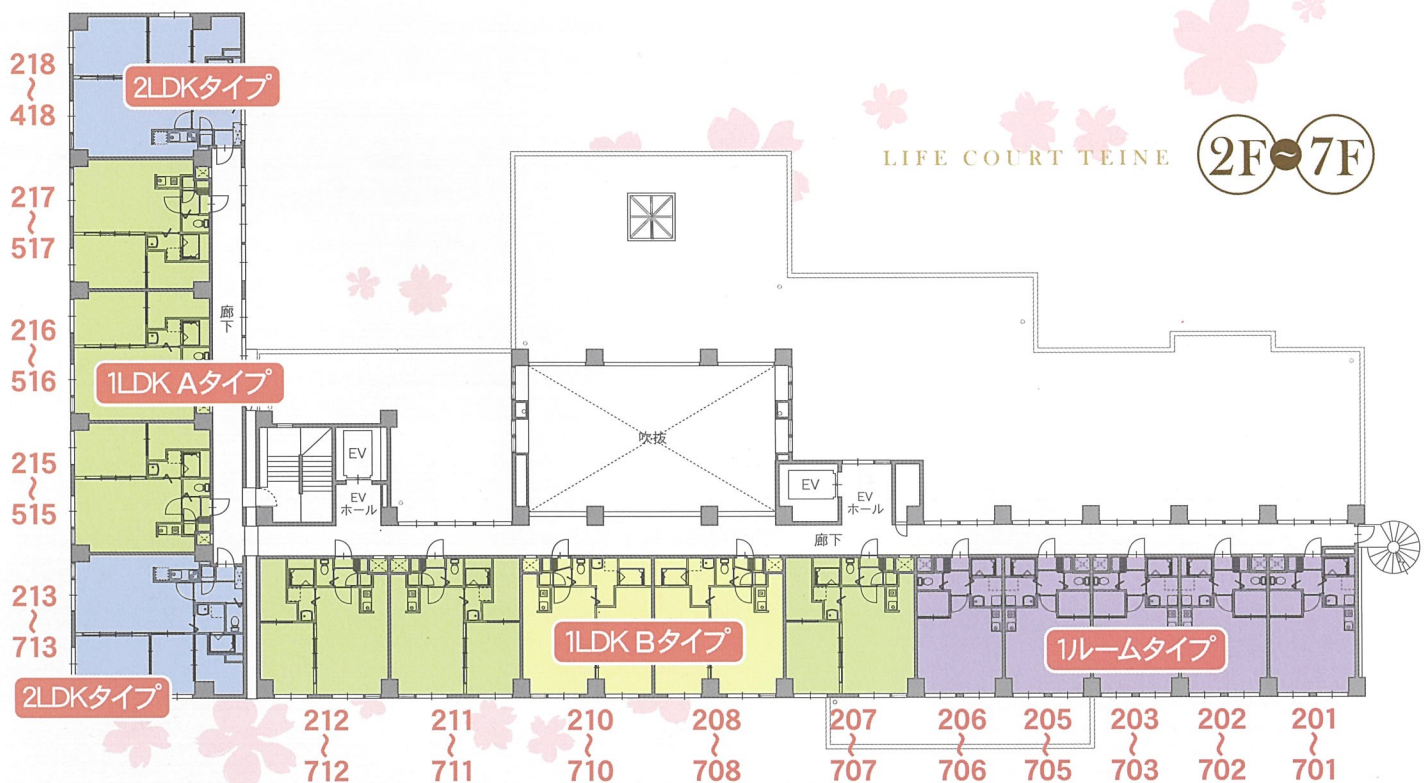
LIFE COURT TEINE

1F



LIFE COURT TEINE

2F・7F





エントランスホール
ホテルをイメージした、吹抜のあるエントランスホール。



多目的ホール



多目的室



カラオケルーム



食堂
栄養士が考えた健康献立で1日3食、365日、食事の心配が無用です。
旬をとり入れた季節のメニューをぜひお楽しみください。



大浴場
開放感あふれる大浴場。湯ったり、のんびり、お過ごしください。

季節の楽しいイベントがいっぱいです。

※写真は過去の行事のものです。



パークゴルフ



フラワーアレンジメント教室



フレンチディナー



マグロ解体



夏祭り



健康体操



炭火焼



盆踊り



クルージング



音楽コンサート



札幌 In Kitara



外出レクリエーション(倶知安)



作ってあそび



移動動物園



映画鑑賞会



産地直送メニュー



秋会席

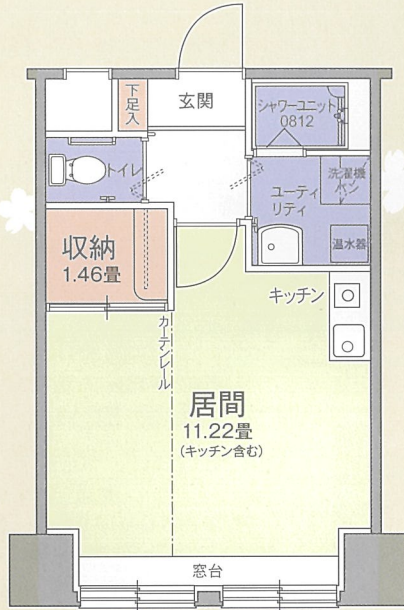


季節の薬湯

シニアライフにぴったりの空間設計と設備を充実させました。
暮らしに合わせて、お部屋も4タイプご用意しております。

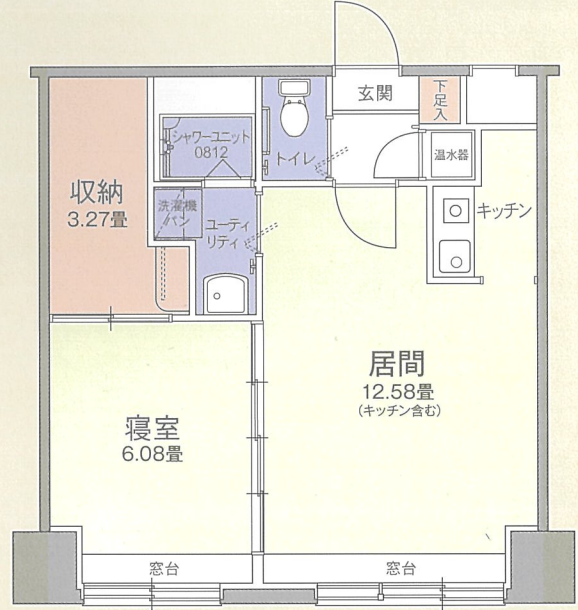
1ルームタイプ

専有面積：
29.35 m² (8.87坪)



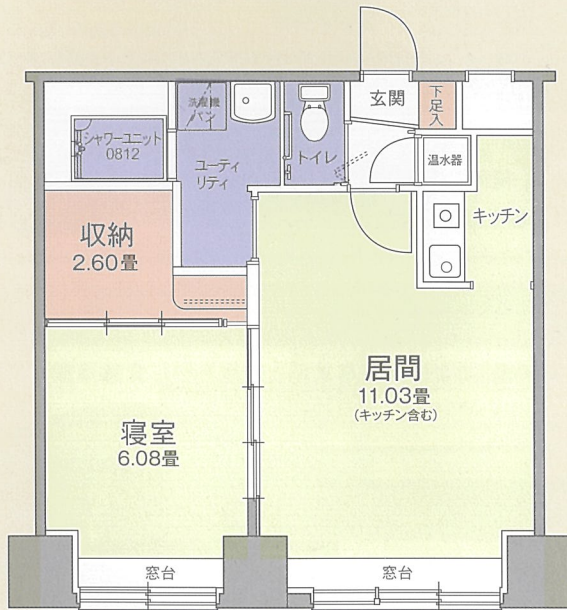
1LDK Aタイプ

専有面積：
44.10 m² (13.34坪)



1LDK Bタイプ

専有面積：
44.18 m² (13.36坪)



2LDKタイプ

専有面積：
60.33 m² (18.24坪)



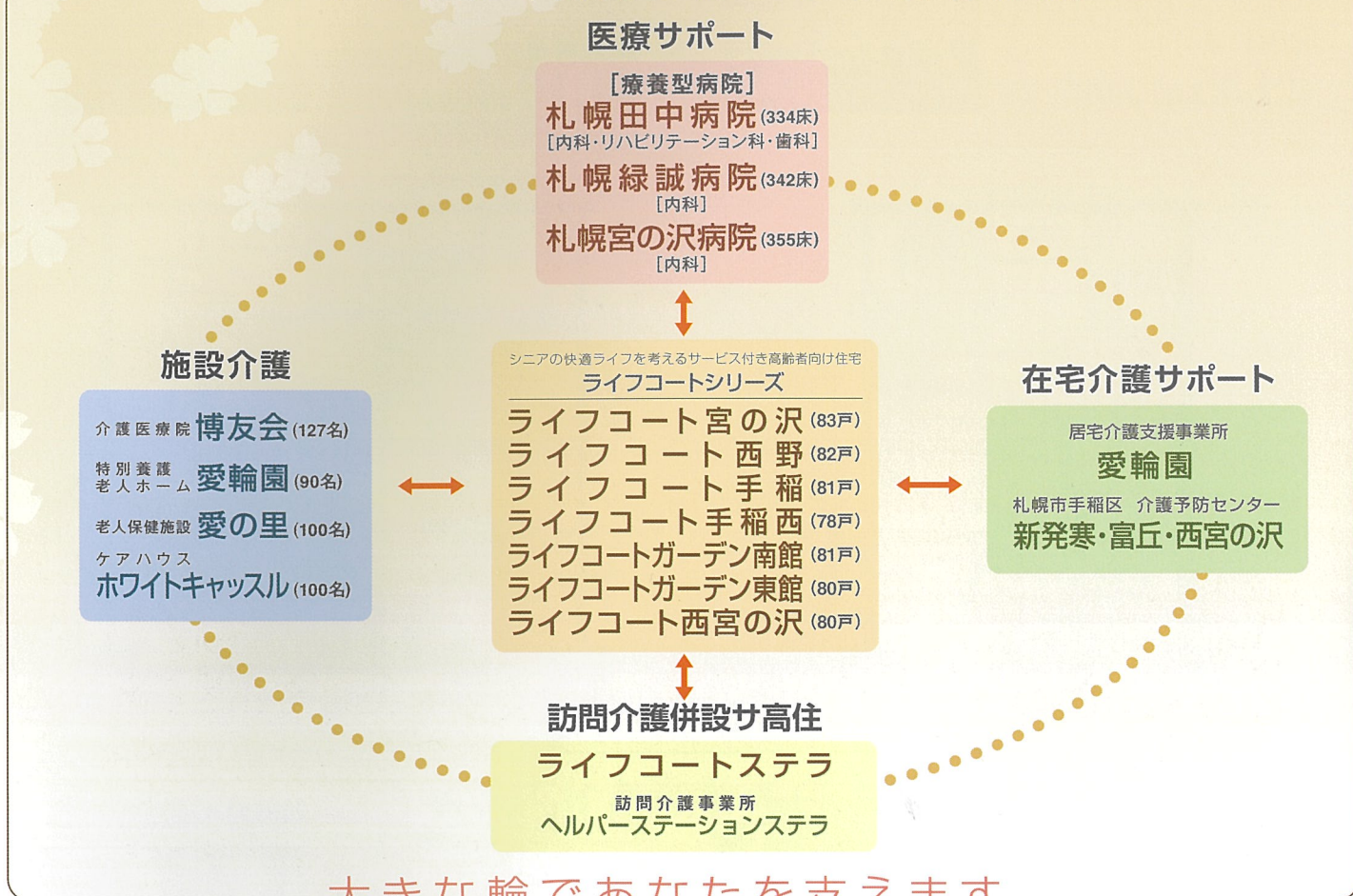
各室共通設備

- キッチン
- 電磁調理器
- 電気温水器
- 緊急呼び出しボタン
- シャワー室
- トイレ(ウォシュレット付)
- 下足入
- 照明
- 収納
- 洗面
- 電気パネルヒーター

「安心」はいつも、すぐそばにあります。

医療機関・介護施設・在宅介護と連携。個人の生活スタイルはそのままに、もしものときも安心。これまで培った経験と実績を活かした安心の生活支援サービスをご提供します。
 医・食・住・楽、すべての条件を兼ね備えたライフコート手稲。大きな輪であなたを支えます。

タナカメディカルグループの安心体制



大きな輪であなたを支えます。

ライフコートシリーズの共通サービス

各室緊急呼び出しボタン

もしものときも安心、緊急時にも常駐スタッフが24時間対応します。



日常生活のサポート

●食事の際の安否確認と日常生活の相談 ●日用品の販売 (ティッシュトイレットペーパー・切手・ハガキ・電池・電球など) ●お急ぎでない普通郵便の投函代行 (管理事務所でお預かり) ●電球交換や設備のトラブル対応



通院無料送迎サービス

タナカメディカルグループの病院へ通院の際は、無料で送迎いたします。

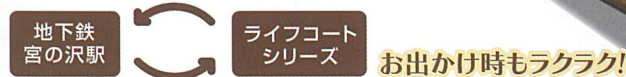


介護サービスの相談

タナカメディカルグループ「愛輪園」および外部事業所と連携をとり、介護保険サービスの提供もスムーズ。

無料シャトルバス運行中!

各ライフコートと地下鉄「宮の沢駅」間を結びます。入居者様、ご家族、ご友人もご利用いただけます。



その他有料サービス

- 寝具の貸し出しサービス
- 食事の配膳サービス
- 理美容サービス

近隣施設も充実、公共交通機関の利用も便利。



交通のご案内

地下鉄宮の沢駅

バス 約7分

西宮の沢5条2丁目バス停留所

徒歩 約3分

ライフコート手稲

JRバス

- ・手稲線(55)
- ・手稲弘山線(57)
- ・星置線(宮59)
- ・琴似手稲線(琴50)
- ・山口線(宮44)
- ・山口団地線(宮45)
- ・小樽線(宮65)
- ・小樽線(66)

建物概要

名称/ライフコート手稲
所在地/札幌市手稲区西宮の沢4条3丁目5-10
構造・規模/RC造・地上7階建
建物面積(床面積)/5850.81㎡(1796.87坪)
専有面積(敷地面積)/4150.87㎡(1255.64坪)
総戸数/1ルームタイプ:29.35㎡(8.87坪)30戸
1LDK Aタイプ:44.10㎡(13.34坪)30戸
1LDK Bタイプ:44.18㎡(13.36坪)12戸
2LDKタイプ:60.33㎡(18.24坪)9戸
駐車場数/26台

近隣施設のご案内

- | | | | |
|----|-------------------------------|------|--------------------------------|
| 買物 | アークス宮の沢店……………約200m・徒歩4分 | 金融機関 | 北海道銀行ATM(アークス内)……………約200m・徒歩4分 |
| | ニトリ宮の沢店……………約200m・徒歩4分 | | 北洋銀行ATM(アークス内)……………約200m・徒歩4分 |
| | スポーツデポ宮の沢店……………約200m・徒歩4分 | 警察 | 西宮の沢交番……………約280m・徒歩5分 |
| | セブンイレブン……………約300m・徒歩5分 | | 郵便局 |
| | スーパービバホーム手稲富丘店……………約280m・徒歩5分 | | |



アークス



ニトリ・スポーツデポ



スーパービバホーム

ライフコートシリーズ

ライフコート宮の沢

〒006-0004
札幌市手稲区西宮の沢4条2丁目3-20
TEL.011-688-2222
FAX.011-665-8575
■総戸数/83戸:
1ルームタイプ66戸・
1LDKタイプ17戸
■構造・規模/
RC造・地上7階建



ライフコート西野

〒063-0032
札幌市西区西野2条10丁目1-11
TEL.011-676-2222
FAX.011-676-2225
■総戸数/82戸:
1DKタイプ58戸・
1LDKタイプ24戸
■構造・規模/RC造・地上8階建



ライフコート手稲西

〒006-0004
札幌市手稲区西宮の沢4条3丁目5-20
TEL.011-686-2424
FAX.011-686-2425
■総戸数/78戸:
1ルームタイプ24戸・
1LDKタイプ33戸・
2LDKタイプ21戸
■構造・規模/
RC造・地上7階建



ライフコートガーデン南館

〒006-0004
札幌市手稲区西宮の沢4条3丁目5-5
TEL.011-694-2222
FAX.011-694-2262
■総戸数/81戸:
1ルームタイプ30戸・
1LDKタイプ26戸・
2LDKタイプ25戸
■構造・規模/
RC造・地上6階建



ライフコートガーデン東館

〒006-0004
札幌市手稲区西宮の沢4条3丁目5-6
TEL.011-694-2202
FAX.011-694-2262
■総戸数/80戸:
1ルームタイプ30戸・
1LDKタイプ27戸・
2LDKタイプ23戸
■構造・規模/
RC造・地上6階建



ライフコート西宮の沢

〒006-0004
札幌市手稲区西宮の沢4条2丁目2-20
TEL.011-662-2222
FAX.011-662-2266
■総戸数/80戸:
1ルームタイプ12戸・
1LDKタイプ53戸・
2LDKタイプ15戸
■構造・規模/
RC造・地上7階建



お問い合わせ・お申込は

サービス付き高齢者向け住宅 **ライフコート手稲**

〒006-0004 札幌市手稲区西宮の沢4条3丁目5-10

タナカメディカルグループホームページ www.tanakamedical.net

TEL.011-699-2222

FAX.011-699-3335 E-mail life-t@comco.ne.jp

[事業主・貸主]株式会社 リョーワ