

緑の樹々に包まれて  
暮らしを愉しむ成熟のステージ。

# LIFE COURT

ライフコート西野

サービス付き高齢者向け住宅

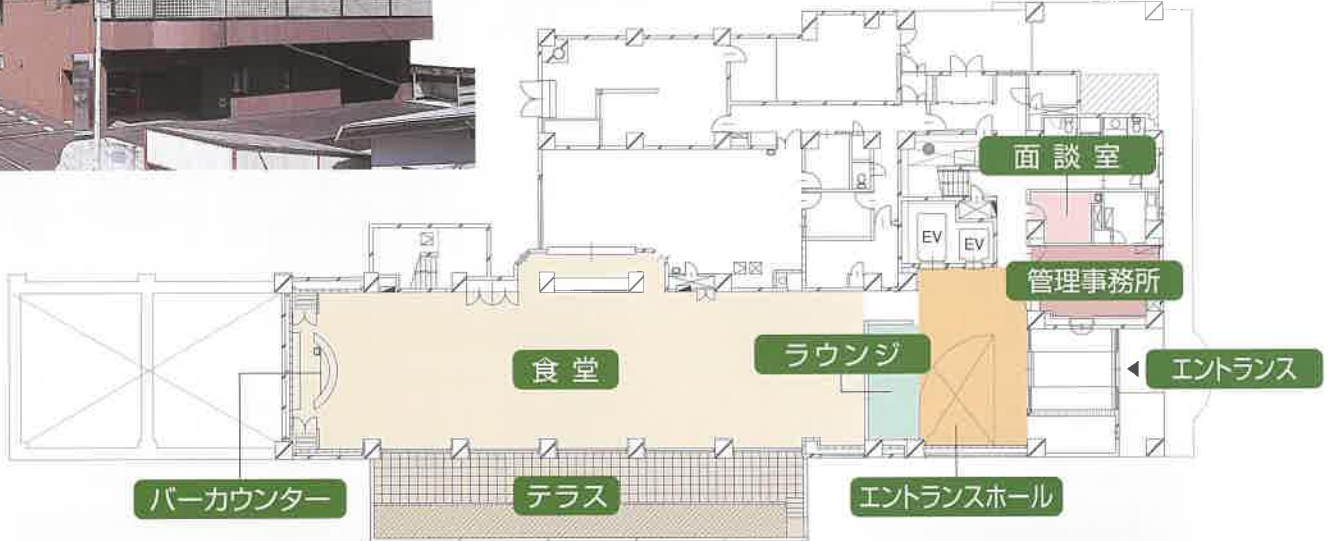
ライフ  
コート  
西野  
LIFE COURT NISHINO

タナカメディカルグループ

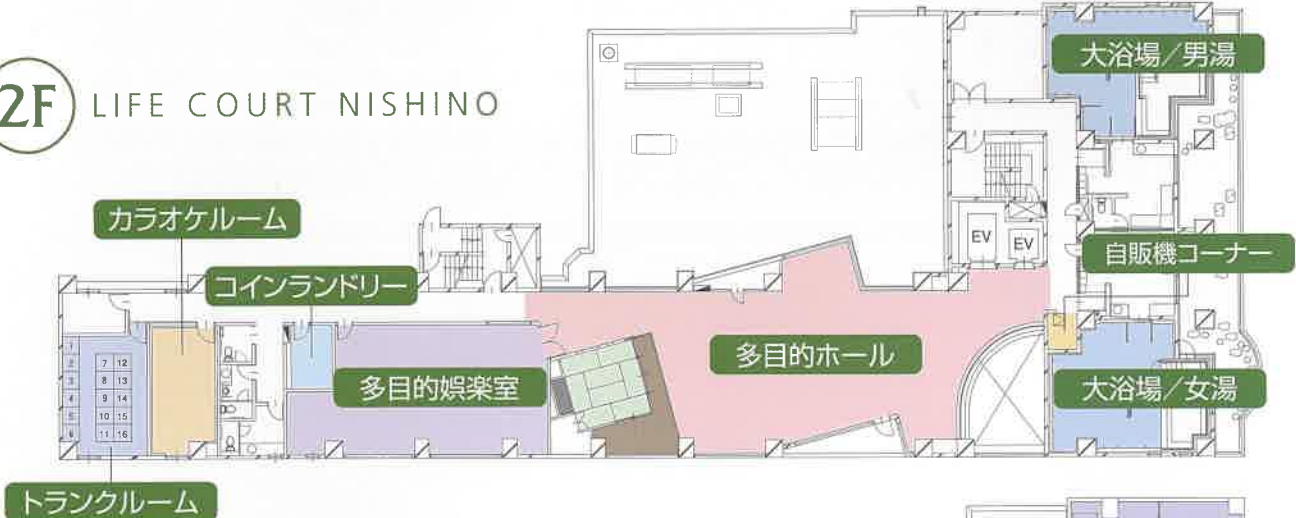


充実のシニアライフをサポートする多彩な共用設備群と、独自のスタッフサービス。

1F LIFE COURT NISHINO



2F LIFE COURT NISHINO



3F~8F LIFE COURT NISHINO





すべてにやさしい、オール電化と全館バリアフリー。暮らしに合わせて

1DKタイプ

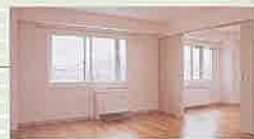
専有面積:29.48㎡(8.91坪)



使いやすく機能性にあふれる設計に、十分な生活スペースを確保。快適なシングルライフを応援。

1LDK/Aタイプ

専有面積:46.73㎡(14.13坪)



約13畳のリビングに、収納もたっぷりとおふたりの悠々ライフにふさわしいゆとり空間。



エントランスホール ホテルをイメージした、吹き抜けのあるエントランスホール。



食堂  
栄養士が考えたヘルシーな献立で1日3食、365日、食事の心配も無用です。旬を取り入れた季節感あふれるメニューをお楽しみください。



大浴場(男湯・女湯)  
自然光たっぷりの開放感あふれる大浴場。男女別なので、時間を気にせずゆったりお過ごしいただけます。



多目的ホール



カラオケルーム



多目的娯楽室

## お部屋のタイプも多彩に。

### 1LDK/Bタイプ

専有面積:58.96㎡(17.83坪)



15畳を越える居間に約8畳の寝室、大きな収納も備えて、すべてにワンランク上のひろびろ設計。

### 全室バリアフリーの安心設計。 手すりなどの安全確保も万全。

建物の段差をなくしたり、必要な箇所に手すりを設けるなど、共用部分から室内まで、安全の確保や危険の回避に配慮したバリアフリー設計です。



### 安全で快適な オール電化方式。 細かい気配りが 行き届いています。

炎が出ないので安心、お手入れも簡単な「電磁調理器」、音が静かな「電気温水器」、お部屋の空気を汚さない「電気蓄熱暖房器」など、安全で、快適なオール電化方式を採用。水回りにも、シャワー室やシャンプードレッサー、ウォシュレット付トイレなどを標準装備。



### 各室共通設備・施設

キッチン、電磁調理器、電気温水器、緊急呼び出しボタン、収納、洗面、シャワー室、トイレ(ウォシュレット付)、下足入、照明、電気蓄熱暖房器



## ライフコートシリーズの共通サービス

### 日常生活のサポート

- 日用品の販売(ティッシュ・トイレットペーパー・切手・ハガキ・電池・電球など)
- お急ぎでない普通郵便の投函代行(管理事務所でお預かり)
- 不在時の荷物などの一時預かり
- 電球交換や設備のトラブル対応
- 日常生活上の相談



### 通院無料送迎サービス

タナカメディカルグループの病院へ通院の際は、無料で送迎いたします。



### 無料シャトルバス運行中

各ライフコートと地下鉄「宮の沢駅」間を結びます。  
入居者様、ご家族、ご友人もご利用いただけます。



地下鉄宮の沢駅



ライフコートシリーズ

### 介護サービスの相談

タナカメディカルグループ「愛輪園」および外部事業所と連携をとり、介護保険サービスの提供もスムーズ。

### その他有料サービス

- 寝具の貸し出しサービス
- 食事の配膳サービス
- 理美容サービス





緑豊かな宮丘公園に隣接し、  
各公共交通機関の利用も便利。



## 交通のご案内

地下鉄 宮の沢駅	バス 約3分	バス停留所 上手稲神社前	徒歩 約2分	ライフコート 西野
JRバス	・山の手線(西21)・西野中洲橋線(宮43) ・琴似手稲線(琴50)・琴似手稲線(宮50)			

## 建物概要

名称/ライフコート西野  
所在地/札幌市西区西野2条10丁目1-11  
構造・規模/RC造・地上8階建  
用途/サービス付高齢者向け住宅  
建物面積(延床面積)/5,480.60㎡(1,657.72坪)  
専有面積(敷地面積)/2,877.34㎡(870.39坪)  
総戸数/1DKタイプ:29.48㎡(8.91坪)58戸  
1LDK[A]タイプ:46.73㎡(14.13坪)6戸  
1LDK[B]タイプ:58.96㎡(17.83坪)18戸  
駐車台数/16台(来客用含)

## 近隣施設のご案内

買物	西友宮の沢店	約880m・徒歩約11分	公共 交通機関	地下鉄宮の沢駅	約880m・徒歩約11分
	ホームック西野店	約750m・徒歩約10分		宮の沢バスターミナル	約880m・徒歩約11分
	セイコーマート	約480m・徒歩約6分			
公共施設	ローソン	約400m・徒歩約5分	郵便局	札幌西野中郵便局	約490m・徒歩約7分
	生涯学習総合センター「ちえりあ」	約880m・徒歩約11分			

## LIFE COURT SERIES - ライフコートシリーズ -

### ライフコート宮の沢

〒006-0004  
札幌市手稲区西宮の沢4条2丁目3-20  
TEL.011-688-2222  
FAX.011-665-8575

- 総戸数/83戸:  
1ルームタイプ66戸・  
1LDKタイプ17戸
- 構造・規模/RC造・  
地上7階建



### ライフコート手稲

〒006-0004  
札幌市手稲区西宮の沢4条3丁目5-10  
TEL.011-699-2222  
FAX.011-699-3335

- 総戸数/81戸:  
1ルームタイプ30戸・  
1LDKタイプ42戸・  
2LDKタイプ9戸
- 構造・規模/RC造・  
地上7階建



### ライフコート手稲西

〒006-0004  
札幌市手稲区西宮の沢4条3丁目5-20  
TEL.011-686-2424  
FAX.011-686-2425

- 総戸数/78戸:  
1ルームタイプ24戸・  
1LDKタイプ33戸・  
2LDKタイプ21戸
- 構造・規模/RC造・  
地上7階建



### ライフコートガーデン 南館

〒006-0004  
札幌市手稲区西宮の沢4条3丁目5-5  
TEL.011-694-2222  
FAX.011-694-2262

- 総戸数/81戸:  
1ルームタイプ30戸・  
1LDKタイプ26戸・  
2LDKタイプ25戸
- 構造・規模/RC造・  
地上6階建



### ライフコートガーデン 東館

〒006-0004  
札幌市手稲区西宮の沢4条3丁目5-6  
TEL.011-694-2202  
FAX.011-694-2262

- 総戸数/80戸:  
1ルームタイプ30戸・  
1LDKタイプ27戸・  
2LDKタイプ23戸
- 構造・規模/RC造・  
地上6階建



### ライフコート西宮の沢

〒006-0004  
札幌市手稲区西宮の沢4条2丁目2-20  
TEL.011-662-2222  
FAX.011-662-2266

- 総戸数/80戸:  
1ルームタイプ12戸・  
1LDKタイプ53戸・  
2LDKタイプ15戸
- 構造・規模/  
RC造・地上7階建



お問い合わせ・お申込は

サービス付き高齢者向け住宅 **ライフコート西野**

〒063-0032 札幌市西区西野2条10丁目1番11

タナカメディカルグループホームページ [www.tanakamedical.net](http://www.tanakamedical.net)

**TEL.011-676-2222**

FAX.011-676-2225 E-mail [life-n@comco.ne.jp](mailto:life-n@comco.ne.jp)

[事業主・貸主]株式会社 リョーワ